

## Возможность работы с транспортными упаковками (SSCC) и сериями номенклатуры

(для конфигураций 1С:Управление производственным предприятием редакции 1.3, 1С:Управление торговлей редакции 10.3)

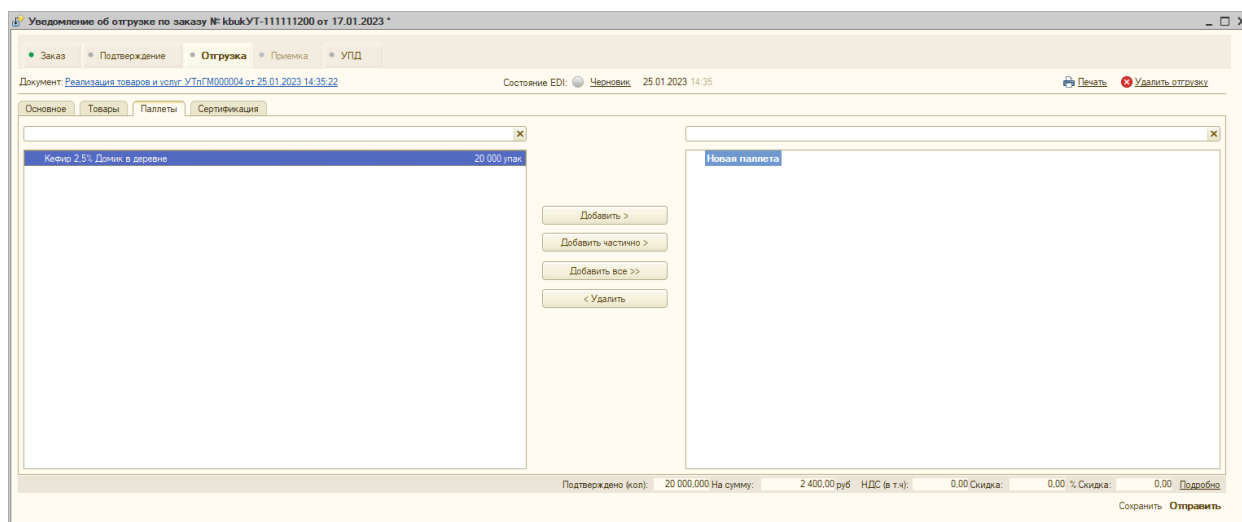
Для отгрузки в распределительные центры требуется использовать сообщение DESSCC.

DESSCC (Кросс-докинг) - уведомление об отгрузке для распределительного центра. Поставщик указывает позиции, которые будут поставлены, и их количество. В данном документе есть возможность внести информацию по каждой паллете, поэтому документ для распорядительного центра очень подробно описывает каждую поставку.

Сообщения DESADV и DESSCC являются взаимоисключающими.

Для формирования документа DESSCC необходимо на вкладке «Отгрузка» сформировать паллетные листы.

Для формирования транспортных упаковок нужно перейти на вкладку «Паллеты».

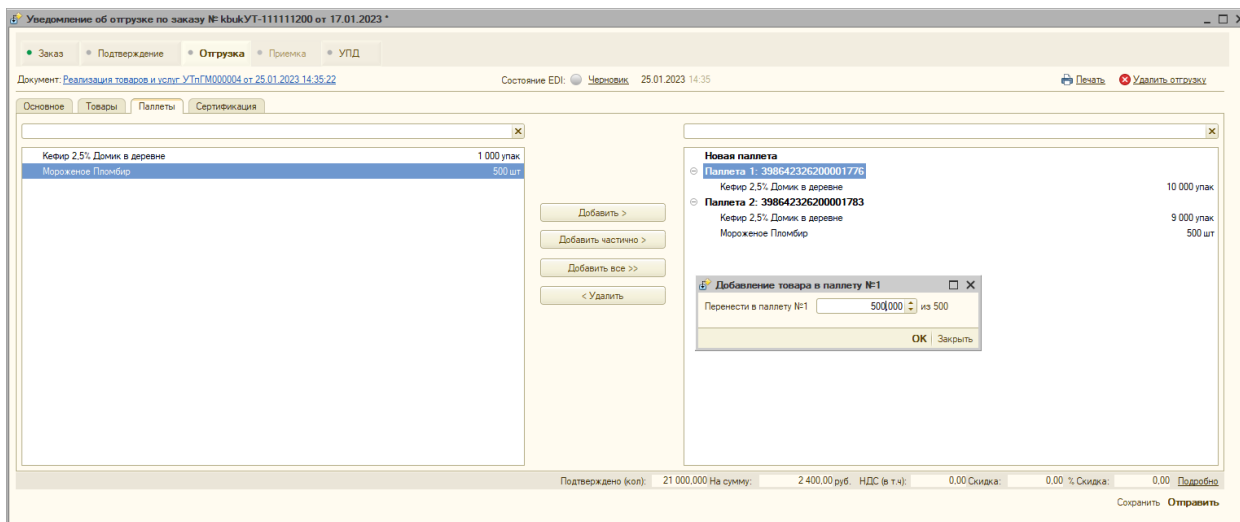


В левой части присутствует товар и количество для распределения, в правой части формируются паллеты.

Варианты распределения на паллеты:

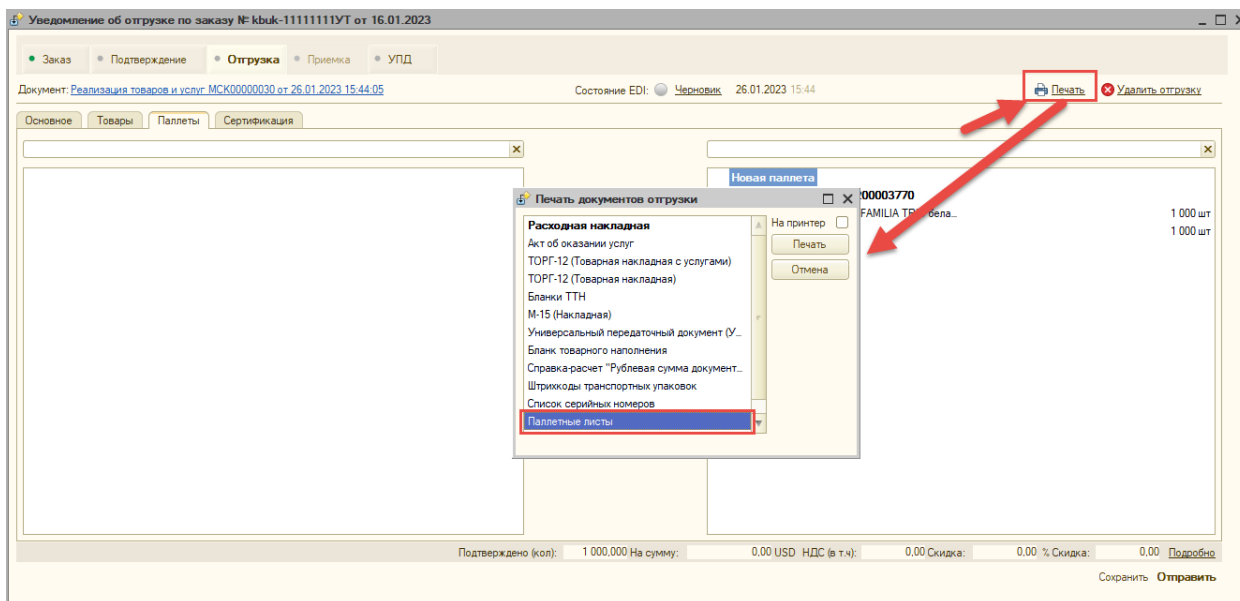
- Добавить целиком позицию в одну паллету - выделить позицию и нажать на команду «Добавить».
- Добавить все товары в одну паллету, нужно нажать на кнопку «Добавить все».
- Добавить частично товар, разбив одну позицию на несколько паллетов. Нажав на команду «Добавить частично», откроется окно для добавления позиции, в нем нужно внести необходимое количество и нажать на команду ОК.

Добавлять позиции можно, как и в новый паллет, так в уже сформированный. Для этого нужно в левой части выделить позицию с номенклатурой, а в правой позицию с паллетом, и нажать на нужную команду для добавления.




В модуле предусмотрена возможность печати паллетных листов.

Нажав на команду «Печать», откроется окно с печатными формами, где нужно выбрать «Паллетные листы».



По команде «Печать» пользователь перейдет в режим предварительного просмотра документа.

Грузополучатель		Заказчик				
9864232624974 ПАО "Русский Хит"		9864232624974 АО "Тандер"				
<b>Поставщик</b>						
Номер поставщика	Кбык-11111111УТ	Название поставщика	ООО "Ромашка"			
Заказ на поставку №		Плановая дата поступления	31.01.2023			
SAP код поставщика		Уведомление об отгрузке №	МС00000030			
Вложенность ед. в короб.		Температурный контроль				
SSCC (00)39864232620003770						
						
Количество контейнеров: 1 / 1						
№ п/п	SAP код товара	Полное наименование товара	Ед. изм.	Количество товара	Дата производства	Срок годности (годен до)
1		Бумага туалетная 4 шт FAMILIA TRIО белая 3 слоя м/уп	шт	1 000	18.01.2023 0:00:00	24.02.2024 0:00:00

Для печати документа нужно проставить галочку «На принтер» и нажать команду «Печать».

Модуль не определяет какой документ нужно отправить поставщику в торговую сеть DESSCC или DESADV. При подключении поставщика торговая сеть обговаривает с поставщиком возможность передачи DESSCC.

Если сформировать паллеты на этапе отгрузки и отправить электронный документ, то в торговую сеть из модуля отправится DESSCC вместо DESADV.

### **Работа с сериями номенклатуры в документе DESADV (и DESSCC)**

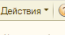
На закладке «Отгрузка» реализована работа с сериями номенклатуры и их распределение по паллетам.

Уведомление об отгрузке по заказу № КбыкУТ-11111200 от 17.01.2023

Документ: Реализация товаров и услуг УТпМ000004 от 25.01.2023 14:40:53. Есть изменения [перезагрузить](#). Состояние EDI: Чекники. 25.01.2023 14:35. [Печать](#) [Уведомить отгрузку](#)

N	Номенклатура покупател.	Номенклатура	Количество	Цена	Сумма скидки	Сумма	% НДС	Сумма НДС	Всего	Номер ГТД	Страна происхождения	Серии	Нетто, кг	Брутто, кг	Код маркировки	Кс
1	Кефир 2.5% Домик в дерев.	Кефир 2.5% Дв.	20 000,000	120,00		2 400 000,00	Без Н.		2 400 000,00			11111111				

**Серии номенклатуры**

Действия \* | 

№ строки: 1 Номенклатура: Кефир 2.5% Домик в дереве, упак

Серия	Номер серии	Дата произ.	Годен до	Количество
1	11111111		25.02.2023	20 000,000

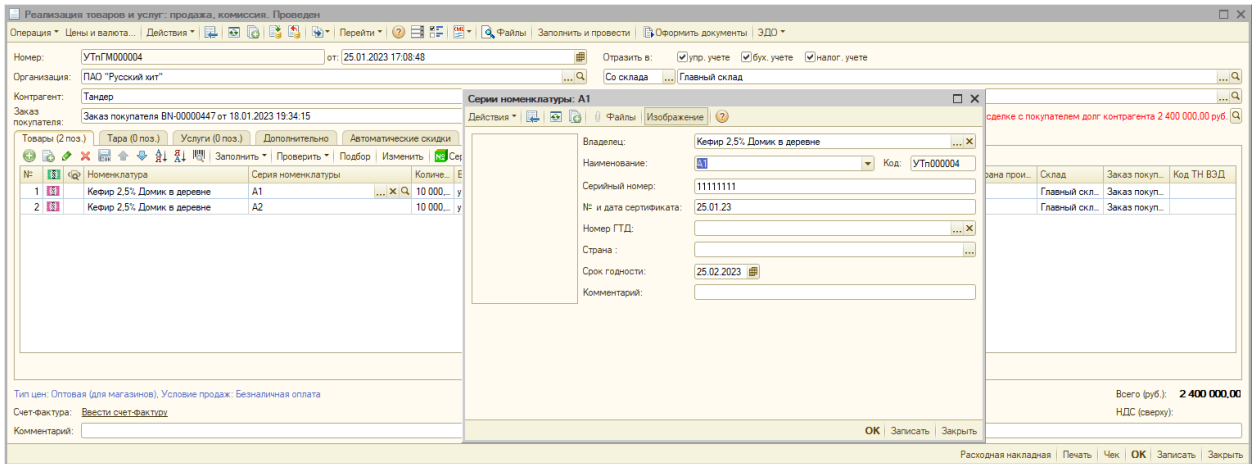
Необходимо ввести: 20 000,000 Кол. введено: 20 000,000

OK | Отмена

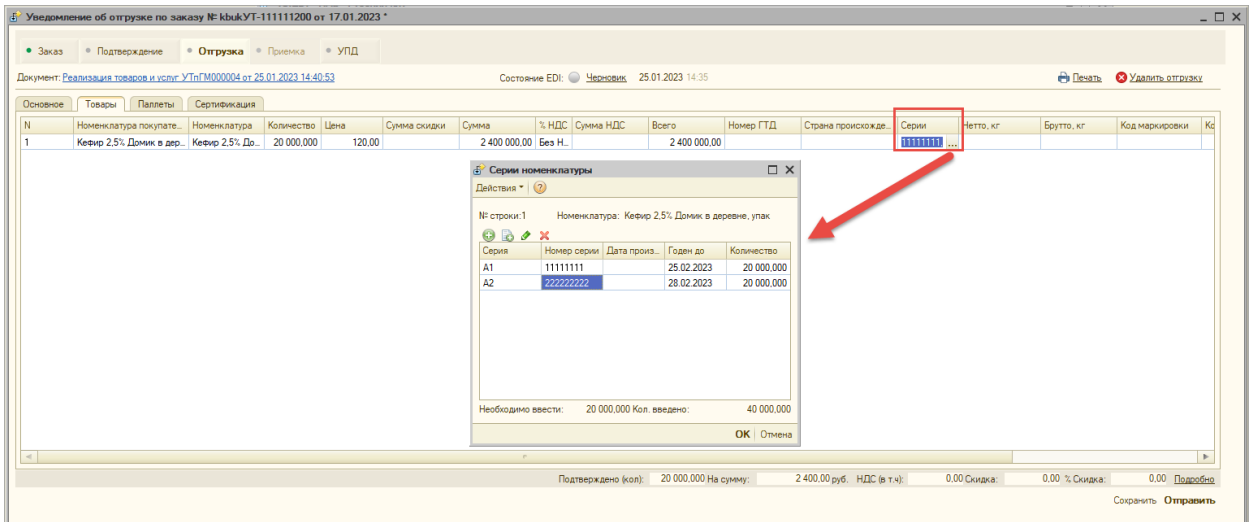
Подтверждено (кол): 20 000,000 На сумму: 2 400,00 руб. НДС (в т.ч.): 0,00 % Скидка: 0,00 % Скидка: 0,00 [Подробнее](#)

Сохранить [Отправить](#)

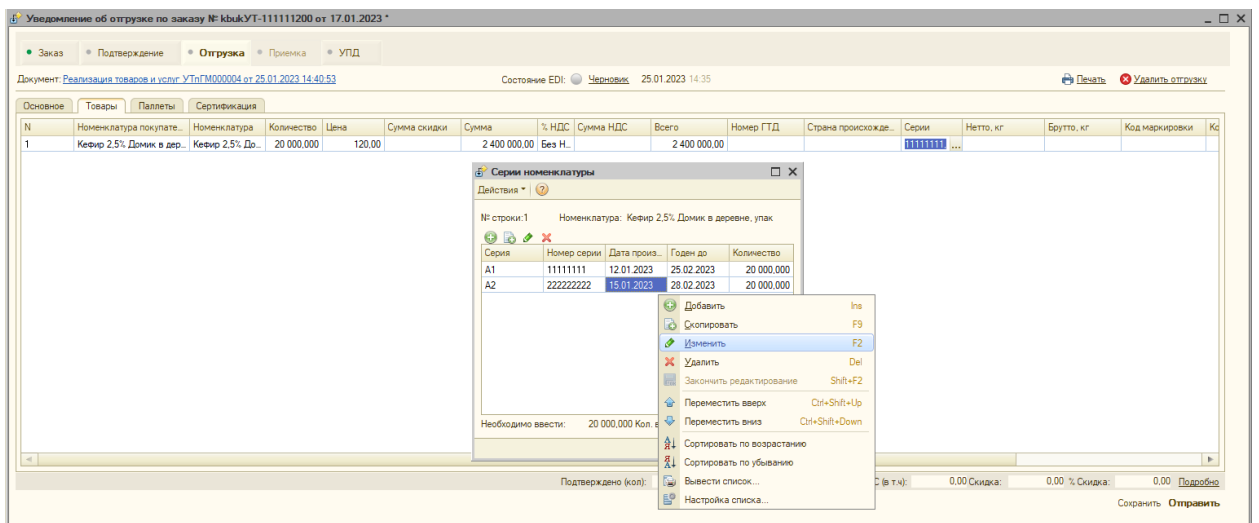
В учетных документах реализации в товарной части разные серии одной и той же номенклатуры указываются на разных строках документа.



Полученные данные из учётной системы записываются в поле «Серия». Все серии из учётной системы по одной номенклатуре группируются списком в одной строке товара в данном поле.

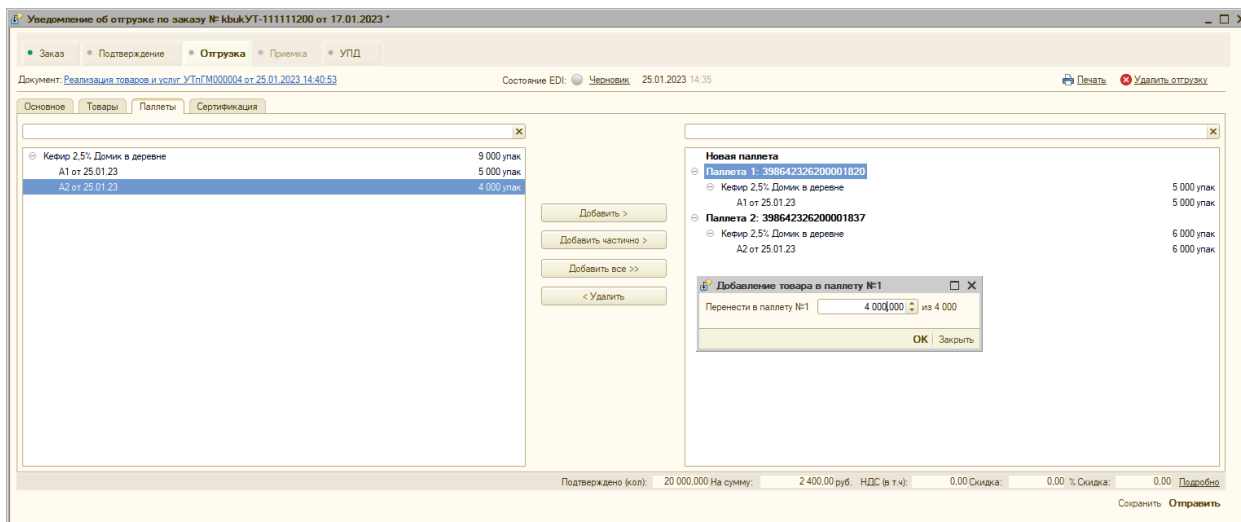


Можно открыть список серии этого товара, добавить вручную серии и отредактировать значения.



На вкладке паллеты есть возможность распределить по одной номенклатуре, как разные серии, так и одну серию на разные паллеты.

Слева представлен список товаров к распределению по паллетам, имеющий подуровень со списком серий по каждому товару. Справа представлены паллеты с детализацией по товарам и сериям, размещённым на них.



Для добавления номенклатуры с определённой серией в паллет необходимо:

- выделить строчку с серией нужного товара в левой части вкладки «Паллеты»
- выделить паллет (существующий или новый) в правой части вкладки «Паллеты»
- нажать на команду «Добавить частично» (или «Добавить» - для добавления серии целиком)

Далее номенклатура с серией будет перенесена в необходимый паллет.

Модуль 1C:EDI по умолчанию автоматически не распределяет по паллетам товары и серии, но поддерживает возможность добавления этой функции с помощью доработки модуля адаптации. Подробнее о том как доработать модуль адаптации можно узнать обратившись в техническую поддержку фирмы "1C" по адресу [support-edi@1c.ru](mailto:support-edi@1c.ru) или в канале 1C-Коннект: [1C:EDI: Техподдержка](#).